

ドーンセンター会議室・ホールをご利用の方のための！

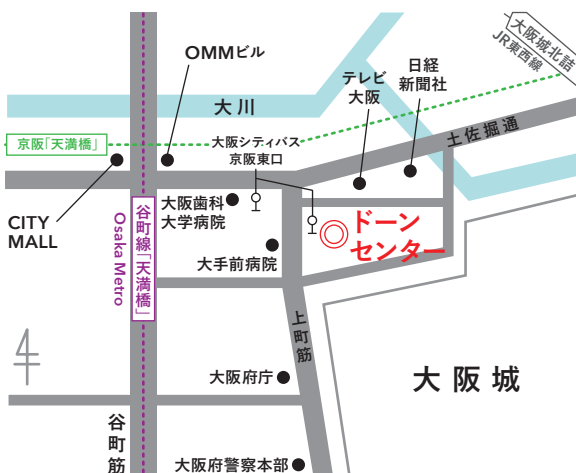
ドーンセンター 保育サポート制度

ドーンセンターでは、子ども連れで安心して参加できるよう
保育つき講座やミーティングの開催をサポートしています。

*サポート対象になるのは、講座やミーティング会場に
ドーンセンターの会議室・ホール等をご利用の場合のみです。



- ◇内 容 会議室・ホール等ドーンセンターご利用の日時に合わせて、当館3階「こどものへや」を貸出しし、保育者を手配します。
※「こどものへや」以外の場所での保育サポートは行いません。
- ◇保育対象年齢 0歳6ヶ月から小学校2年生まで。定員6名程度。
- ◇保育料 午前(9:30~12:00) / 午後(13:00~17:00) / 夜間(18:00~21:00)
各区分ごと、子ども1名につき1,000円(おやつ付)
※「こどものへや」利用料は無料。
- ◇利用対象期間 平成30年10月2日(火)~平成31年3月31日(日)
- ◇申込期間 利用日の1ヶ月前まで受け付けています。
※利用日2週間前までにお子さんの年齢・人数等の詳細をご連絡下さい。
※申込み多数の場合は先着順となります。
- ◇お問い合わせ 申し込み先 ドーンセンター(大阪府立男女共同参画・青少年センター)
TEL / 06-6910-8500 FAX / 06-6910-8775
HP / <http://www.dawncenter.jp/>
※キャンセルの場合は必ずご連絡をお願いいたします。
- ◇主催 ドーン運営共同体(ドーンセンター指定管理者)



ドーンセンター

(大阪府立男女共同参画・青少年センター)

所在地 〒540-0008 大阪府中央区大手前1-3-49
・京阪・Osaka Metro(旧大阪市営地下鉄)谷町線「天満橋」駅
から東へ約350m
・JR東西線「大阪城北詰」駅から西へ約550m

休館日 祝日・振替休日を除く月曜日/年末年始/
停電点検日(平成31年2月11日(月))

ご予約からお預かりまでの流れ

STEP

1

ご予約 お申込み

- ・サービス利用のご予約は、利用日の1ヶ月前の20時まで。
- ・利用日の2週間前までに、お子さまの年齢・人数等の詳細をご連絡下さい。
- ・お電話またはドーンセンター2階受付窓口にてお申込ください。

STEP

2

申込書提出 お支払い

- ・利用日当日までに、「利用申込書」のご提出と保育サービス料をお支払ください。

STEP

3

お預け

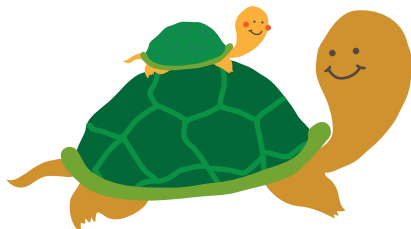
- ・保育室にて、当日お子さんの体調やアレルギーの有無をご記入いただきます。
- ・予約時間より15分以上遅れて来られる場合、または当日欠席の場合はお電話ください。
- ・お預けに際しては、下記の「注意事項」を必ずお読みください。

STEP

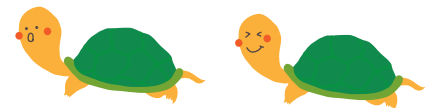
4

お迎え

- ・保育サービス終了時間までにお迎えにお越しください。



保育サポート制度の 「注意事項」



- ① 着替え、おむつ、タオル、ナイロン袋、お茶など、お子さんに必要なものをご持参ください。
- ② 利用日当日、お子さんの体調やアレルギーの有無をご記入いただきます。
- ③ お預かり時に、37.5度以上の熱がある場合、あるいは伝染病の疑いがある場合はお預かりできません。
また、お預かりした後に熱が37.5度を超えた場合は直ちにお迎えに来ていただきます。
- ④ 同居のご家族が伝染病に罹患されている場合は、お子さんが発症されていなくてもお預かりできません。
- ⑤ 投薬は、原則として行いません。
- ⑥ 万が一、怪我や事故が発生した場合は直ちにお迎えに来ていただきます。
- ⑦ 十分に注意して保育いたしますが、子どもの集団の場ですので小さな怪我（すり傷、ひっかき傷等）を負う可能性のあることをご了承ください。
- ⑧ 台風、大雨などにより警報が発せられた場合、ご利用をお断りすることがあります。
- ⑨ ドーンセンター閉館の場合を除き、お支払いいただいた利用料金は返金できません。
- ⑩ 連絡なく欠席・遅刻された場合、今後のご利用をお断りさせていただくことがあります。
- ⑪ ドーンセンターならびに「こどものへや」のルールを順守いただけない場合、ご利用をお断りいたします。
- ⑫ 午前・午後など連続利用の場合でも、12:00～13:00、17:00～18:00は保育サポートをご利用いただけません。別の場所にてお子さんとお食事をおとりください。